

L'offre se termine le : 31 mars 2018

Dynamic

Des outils qui vous facilitent la tâche

PROMOTION HIVERNALE

Dynamic
GARANTIE
À VIE

Les avantages du système d'organisation des outils sur plateau en mousse Dynamic

- Idéal pour les techniciens sur le terrain, les entrepreneurs et les équipes d'entretien internes
- Compatible avec les coffres d'outils en métal Dynamic et les boîtiers d'outils en plastique sur roues
- Offert individuellement ou en ensembles d'outils présélectionnés
- Approprié aux lieux de travail où le contrôle des outils, la prévention des pertes, le programme 5S ou la contamination par corps étrangers représentent des aspects essentiels
- Des outils de qualité industrielle conformes aux normes de performance de l'ANSI

PRISE
1/4

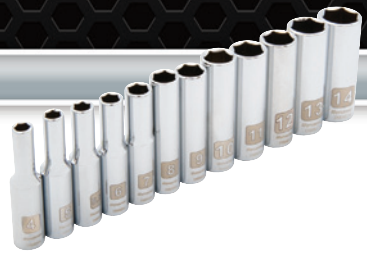


D004002
Jeu de douilles standards métriques, 13 pièces

- 6 pans
- 4 à 15 mm

Prix courant : 46,55 \$

30,99 \$



D004003
Jeu de douilles profondes métriques, 12 pièces

- 6 pans
- 4 à 14 mm

Prix courant : 63,28 \$

41,99 \$



D004007
Jeu de douilles standards SAE, 10 pièces

- 12 pans
- 3/16 po à 9/16 po

Prix courant : 35,16 \$

22,99 \$



D004008
Jeu de douilles standards métriques, 9 pièces

- 12 pans
- 4 à 12 mm

Prix courant : 31,05 \$

19,99 \$

PRISE
3/8



D010007
Jeu de douilles profondes métriques, 14 pièces

- 12 pans
- 6 à 19 mm

Prix courant : 112,66 \$

73,99 \$



D010003
Jeu de douilles profondes SAE, 13 pièces

- 12 pans
- 1/4 à 1 po

Prix courant : 121,03 \$

79,99 \$



D010001
Jeu de douilles profondes SAE, 13 pièces

- 6 pans
- 1/4 à 1 po

Prix courant : 118,52 \$

77,99 \$



D010000
Jeu de douilles SAE standards, 13 pièces

- 6 pans
- 1/4 à 1 po

Prix courant : \$70.19

45,99 \$



D010028
Jeu de douilles métriques à pied de biche et tête articulée, 10 pièces

- 10 à 19 mm

Prix courant : 113,50 \$

74,99 \$



D010027
Jeu de douilles métriques à joint universel, 10 pièces

- 6 pans
- 10 à 19 mm

Prix courant : 183,61 \$

120,99 \$



D010015
Jeu de douilles SAE longues à embouts hex., 7 pièces

- 1/8 à 3/8 po

Prix courant : 50,97 \$

32,99 \$



D010024
Jeu de douilles SAE longues à embouts hex. sphériques, 7 pièces

- 1/8 à 3/8 po

Prix courant : 76,50 \$

49,99 \$



D010025
Jeu de douilles métriques longues à embouts hex. sphériques, 7 pièces

- 4 à 10 mm

Prix courant : 79,56 \$

51,99 \$



D010017
Jeu de douilles métriques longues à embouts hex., 7 pièces

- 4 à 10 mm

Prix courant : 51,48 \$

33,99 \$

PRISE
3/8



D010009
Jeu de douilles SAE standards/profondes, 27 pièces

- 6 pans
- Standards SAE: 3/8 à 1 po
- Profondes SAE: 3/8 à 1 po
- Rallonges de 3 po et 6 po
- Manche articulé 8 po
- Joint universel
- Clé à rochet, 45 dents

159,99 \$

Prix courant : 243,91 \$



D010012
Jeu de douilles standards/profondes SAE / métriques, 60 pièces

- 6 pans
- Standards SAE : 1/4 à 1 po
- Profondes SAE : 1/4 à 1 po
- Standards métriques: 6 à 19 mm
- Profondes métriques: 6 à 20 mm
- Rallonges de 3 po et 6 po
- Manche articulé 8 po
- Joint universel
- Clé à rochet, 45 dents

282,99 \$

Prix courant : 430,15 \$



D018006
Jeu de douilles standards métriques, 19 pièces

- 12 pans
- 10 à 28 mm

97,99 \$

Prix courant : 148,37 \$



D018008
Jeu de douilles SAE standards, 16 pièces

- 6 pans
- 3/8 à 1 5/16 po

85,99 \$

Prix courant : 131,13 \$



D018001
Jeu de douilles profondes SAE, 16 pièces

- 6 pans
- 3/8 à 1 5/16 po

137,99 \$

Prix courant : 209,32 \$

PRISE
1/2



D018018
Jeu de douilles standards à embouts hexagonaux SAE, 8 pièces

- 1/4 à 3/4 po

46,99 \$

Prix courant : 70,87 \$



D018017
Jeu de 7 douilles longues Torx®

- T20 à T50

41,99 \$

Prix courant : 64,42 \$



D018019
Jeu de douilles SAE longues à embouts hex., 8 pièces

- 1/4 à 3/4 po

58,99 \$

Prix courant : 89,10 \$



D018020
Jeu de douilles à choc standards SAE, 17 pièces

- 6 pans
- 3/8 po à 1 3/8 po

120,99 \$

Prix courant : 201,46 \$



D018021
Jeu de douilles à choc profondes SAE, 13 pièces

- 1/2 à 1 1/4 po

137,99 \$

Prix courant : 209,44 \$



D018023
Jeu de douilles à choc standard métriques, 14 pièces

- 6 pans
- 10 à 23 mm

85,99 \$

Prix courant : 131,26 \$



D018022
Jeu de douilles métriques profondes à choc, 14 pièces

- 6 pans
- 10 à 23 mm

141,99 \$

Prix courant : 215,95 \$

Pour trouver le détaillant Dynamic le plus près de chez vous, visitez le site www.dynamictools.ca/fr/wheretobuy

PRISE
1/2



D018011
Jeu de douilles standards SAE/métriques, 41 pièces

- 12 pans
- Standard SAE: 3/8 po à 1 5/16 po
- Standard métriques: 10 à 28 mm
- Rallonges de 5 po et 10 po
- Manche articulé, manche T
- Joint universel
- Clé à rochet à 45 dents

Prix courant : 464,55 \$
304,99 \$



D018008
Jeu de douilles standards SAE, 22 pièces

- 6 pans
- Standards SAE: 3/8 à 1 5/16 po
- Rallonges de 5 po et 10 po
- Manche articulé, manche T
- Joint universel, Clé à rochet à 45 dents

Prix courant : 320,84 \$
210,99 \$



D018013
Jeu de douilles standards/profondes métriques, 43 pièces

- 6 pans
- Standards métriques: 10 à 28 mm
- Profondes métriques: 10 à 28 mm
- Rallonges de 5 po et 10 po
- Manche articulé
- Manche T
- Joint universel
- Clé à rochet, 45 dents

Prix courant : 567,79 \$
372,99 \$



D018012
Jeu de douilles standards/profondes SAE, 38 pièces

- 6 pans
- Standards SAE: 3/8 po à 1 5/16 po
- Profondes SAE: 3/8 po à 1 5/16 po
- Rallonges de 5 po et 10 po
- Manche articulé
- Manche T
- Joint universel
- Clé à rochet à 45 dents

Prix courant : 552,31 \$
362,99 \$

PRISE
3/4



D021000
Jeu de douilles SAE standards à chocs, 10 pièces

- 6 pans
- 15/16 à 1 5/8 po

197,99 \$

Prix courant : 301,05 \$



D023000
Jeu de douilles standards SAE, 21 pièces

- 12 pans
- 7/8 à 2 po
- Rallonges de 4 po, 8 po et 16 po
- Manche articulé
- Cliquet, 24 dents

Prix courant : 625,79 \$
410,99 \$

Un dégagement « sans pincement » élimine tout pincement accidentel désagréable des mains ou des doigts.

Les mâchoires matricées assurent une durabilité supérieure.

Le mécanisme de verrouillage robuste assure une prise ferme.

Garantie à vie

Pince-étau - mâchoires courbées

| | Longueur: | Prix courant: | |
|---------|-----------|---------------|-----------------|
| D055304 | 7 po | 19,57 \$ | 12,99 \$ |
| D055305 | 10 po | 20,45 \$ | 12,99 \$ |

Pince-étau - mâchoires courbées avec coupe-fils

| | Longueur: | Prix courant: | |
|---------|-----------|---------------|-----------------|
| D055301 | 5 po | 19,10 \$ | 12,99 \$ |
| D055302 | 7 po | 20,90 \$ | 13,99 \$ |
| D055303 | 10 po | 22,37 \$ | 14,99 \$ |

Pince-étau - mâchoires droites

| | Longueur: | Prix courant: | |
|---------|-----------|---------------|-----------------|
| D055306 | 7 po | 19,57 \$ | 12,99 \$ |
| D055307 | 10 po | 21,08 \$ | 13,99 \$ |



Serre-joints verrouillable avec coussinets pivotants

| | Longueur: | Prix courant: | |
|---------|-----------|---------------|-----------------|
| D055308 | 6 po | 21,08 \$ | 13,99 \$ |
| D055309 | 11 po | 33,95 \$ | 21,99 \$ |



Pince-étau à pointe effilée

| | Longueur: | Prix courant: | |
|---------|-----------|---------------|-----------------|
| D055312 | 6 po | 22,22 \$ | 14,99 \$ |
| D055313 | 9 po | 26,40 \$ | 16,99 \$ |



Attache-support à chaîne verrouillable

| | Longueur: | Prix courant: | |
|---------|-----------|---------------|-----------------|
| D055311 | 9 po | 45,12 \$ | 29,99 \$ |



Extracteur autoréglable (2 et 3 mâchoires)

- Mâchoire à ressort pour le réglage rapide et facile de différentes applications
- Design à deux ou trois mâchoires pour une plus grande polyvalence
- Fabrication en acier forgé chrome-vanadium massif pour une meilleure durabilité
- Vis de pression robuste à pointe vive pour une extraction à la fois forte et uniforme

| | Ouverture maximale: | Capacité: | Prix courant: | |
|---------|---------------------|-----------|---------------|------------------|
| D093001 | 4 po | 2 tonnes | 123,58 \$ | 80,99 \$ |
| D093002 | 7 po | 5 tonnes | 241,87 \$ | 158,99 \$ |

Pour trouver le détaillant Dynamic le plus près de chez vous, visitez le site www.dynamictools.ca/fr/wheretobuy

Des ensembles d'outils portables pour te

1 Choisissez les plateaux d'outils qui vous sont utiles



D105101

Plateau de clés à cliquet à prise de 3/8 et de 1/2 po et accessoires

- Rallonges de 3 et 6 po, prise 3/8 po, rochet à dégagement rapide, joint universel, manche articulé
- Rallonges de 5 et 10 po, prise 1/2 po, rochet à dégagement rapide
- 11,2 po (larg.) x 1,5 po (p) x 13,2 po (h)

Prix courant : **263,23 \$**
172,99 \$



D105102

Plateau de douilles, prise 3/8 po

- Douilles métriques, prise 3/8 po : 8 à 20 mm
- Douilles SAE à 6 pans, prise 3/8 po : 5/16 à 1 po
- Douilles métriques à 6 pans, prise 3/8 po : 8 à 20 mm
- Douilles hex. SAE, prise 3/8 po : 1/8 à 3/8 po
- Douilles hex. métriques, prise 3/8 po : 4 à 10 mm
- 11,2 po (larg.) x 1,5 po (p) x 13,2 po (h)

Prix courant : **362,16 \$**
237,99 \$



D105103

Plateau de douilles, prise 1/2 po

- Douilles métriques, prise 1/2 po : 10 à 20 mm
- Douilles SAE à 6 pans, prise 1/2 po : 3/8 à 1 po
- Douilles métriques, prise 1/2 po : 10 à 20 mm
- Douilles hex. SAE, prise 1/2 po : 1/4 à 3/4 po
- Douilles hex. métriques, prise 1/2 po : 6 à 19 mm
- 11,2 po (larg.) x 1,5 po (p) x 13,2 po (h)

Prix courant : **449,12 \$**
294,99 \$



D105104

Plateau de clés ajustables, de pinces-étaux et de clés hex

- Clés hexagonales : SAE et métriques
- Clés ajustables de 8 et 10 po
- Pince-étaux à mâchoire courbée de 10 po
- Pince-étaux à bec long de 6 po
- 11,2 po (larg.) x 1,5 po (p) x 13,2 po (h)

Prix courant : **168,66 \$**
110,99 \$



D105105

Plateau de pinces

- Pinces : coupe diagonale de 7 po, bec effilé de 8 po, joint coulissant de 6 po, multiprise de 9 1/2 po, monteur de lignes de 8 po, à dénuder
- 11,2 po (larg.) x 1,5 po (p) x 13,2 po (h)

Prix courant : **170,25 \$**
111,99 \$



D105106

Plateau de tournevis

- À fente : 1/8 po, 1/4 po et 3/8 po
- Phillips® : nos 1, 2, 3
- Tête creuse carrée : nos 1, 2, 3
- 11,2 po (larg.) x 1,5 po (p) x 13,2 po (h)

Prix courant : **136,69 \$**
89,99 \$



D105107

Plateau de clés mixtes SAE

- Clés mixtes SAE à 12 pans : 1/4 à 1 po
- 11,2 po (larg.) x 1,5 po (p) x 13,2 po (h)

Prix courant : **261,99 \$**
171,99 \$



D105108

Plateau de clés mixtes métriques

- Clés mixtes métriques à 12 pans : 8 à 20 mm
- 11,2 po (larg.) x 1,5 po (p) x 13,2 po (h)

Prix courant : **215,05 \$**
140,99 \$

2 Choisissez l

Caractéristiques :

- Fabriqué en polypropylène
- Fabrication à l'épreuve de la
- Comprend plateaux en mou
- en mousse alvéolée
- Roulettes robustes de 2,25 p
- déplacement pratique
- Poignées supérieures et laté
- Poignée de rallonge escamo
- Gros loquets robustes avec
- Oeillets de cadenas pour pl
- Homologué par SGS



Le coffret de rangement

résistant aux chocs, léger et robuste
à la poussière, indéformable et étanche
système Pick N Pluck^{MC} et un couvercle intérieur

rouleaux, à roulement silencieux pour un

poignées en caoutchouc surmoulé, à prise confortable
idéal pour un transport aisé
mécanisme antiblocage
niveau de sécurité



D105201

Coffret moyen résistant à l'eau

- Permet de ranger jusqu'à 4 plateaux d'outils Dynamic
 - 22 po (larg.) x 14 po (p) x 11,4 po (h) (dimensions ext.)
- Prix courant : 337,37 \$

206,99 \$



D105202

Grand coffret résistant à l'eau

- Permet de ranger jusqu'à 8 plateaux d'outils Dynamic
 - 24,6 po (larg.) x 16,5 po (p) x 13,3 po (h) (dimensions ext.)
- Prix courant : 382,52 \$

234,99 \$

... ou choisissez un ensemble d'outils présélectionnés



D105002

Ensemble d'outils portables pour techniciens, 139 pièces

- Inclut 8 plateaux : plateaux de clés à rochet à prise de 3/8 et de 1/2 po et accessoires, douilles à prise de 3/8 po, douilles à prise de 1/2 po, pinces, tournevis, clés hex., pinces-étaux et clés ajustables, clés mixtes métriques et SAE

Prix courant : 2 409,67 \$

1 445,99 \$



Avec des plateaux en mousse



Sans plateaux en mousse



D105001

Ensemble d'outils portables pour technicien, 38 pièces

- Inclut 4 plateaux : plateaux de pinces, tournevis, clés hex., pinces-étaux, clés ajustables et clés mixtes SAE

Prix courant : 1074,96 \$

644,99 \$



Avec des plateaux en mousse

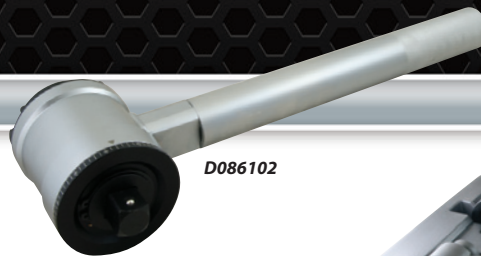
Pour trouver le détaillant Dynamic le plus près de chez vous, visitez le site www.dynamictools.ca/fr/wheretobuy



D086101



Inclut le boîtier moulé



D086102



Inclut le boîtier moulé

Multiplicateur de couple

| | Prise d'entrée | Prise de sortie | Couple d'entrée max. | | Couple de sortie max. | | Rapport couples | Longueur (po) | Poids avec boîtier lb | Précision | Protection de surcharge | Anti-jeu | Prix courant : |
|----------------|----------------|-----------------|----------------------|--------|-----------------------|--------|-----------------|---------------|-----------------------|-----------|-------------------------|----------|--------------------------------|
| | | | pi. lb | (N.m.) | pi. lb | (N.m.) | | | | | | | |
| D086101 | 1/2 po F | 3/4 po M | 220 | 300 | 1100 | 1500 | 5:1 | 6,37 | 16,10 | +/-5 % | Non | Non | 1 183,61 \$ 777,99 \$ |
| D086102 | 1/2 po F | 1 po M | 126 | 173 | 3300 | 4500 | 26:1 | 9,25 | 34,66 | +/-5 % | Non | Oui | 3 450,60 \$ 2 267,99 \$ |



D074223 Jeu de 19 clés mixtes métriques au fini satiné - série Entrepreneur

• 6 à 24 mm
Prix courant : 182,49 \$

119,99 \$



D074221 Jeu de 16 clés mixtes SAE au fini satiné - série Entrepreneur

• 1/4 à 1 1/4 po
Prix courant : 181,14 \$

118,99 \$

Conforme les normes A.N.S.I.

Fabriquée en acier au Chrome-Vanadium

Prise plus confortable et sécuritaire

Gravées au laser pour une identification rapide des dimensions SAE et métrique

Garantie à vie

Marquage des dimensions de chaque côté de la fourche



D076603 Jeu de 12 clés mixtes métriques à rochet réversibles (coudées à 15°)

• 8 à 19 mm
Prix courant : 306,44 \$

200,99 \$

D076601 Jeu de 8 clés mixtes SAE à rochet réversibles (coudées à 15°)

• 5/16 po à 3/4 po
Prix courant : 210,98 \$

138,99 \$



Trousse modèles

D096001

Trousse modèle avancée de 367 pièces

Prix courant : 3 239,46 \$

2 128,99 \$



• Douilles et accessoires : prise 1/4, 3/8 et 1/2 po, normales et profondes, 6 pans, SAE et métriques; Clés : clés à rochet et mixtes SAE et métriques; Marteaux : maillet, griffe, panne ronde, massette et masse; Clés hex. : SAE et métriques; Pincers : de monteur de lignes, coupe diagonale, effilées, bec coudé, articulation coulante, pince-étai, cisaille type aviation; Poinçons et burins : burins plats, poinçons à centrer, chasse-goupilles, poinçons effilés; Tournevis : à fente, Phillips®, Torx®, à tête carrée creuse, de précision, embouts de tournevis et porte-embouts, tête intercalée, vérificateur de circuit; Tournevis à douille SAE et métriques; Clés à molette : 8 et 10 po

D096002

Trousse modèle intermédiaire de 283 pièces

Prix courant : 2 576,46 \$

1 692,99 \$



• Douilles et accessoires : prise 1/4, 3/8 et 1/2 po, normales, 6 pans, SAE et métriques; Clés : clés à rochet et mixtes SAE et métriques; Marteaux : maillet, griffe, panne ronde, massette et masse; Clés hex. : SAE et métriques; Pincers : de monteur de lignes, coupe diagonale, effilées, bec coudé, articulation coulante, pince-étai, cisaille type aviation; Poinçons et burins : burins plats, poinçons à centrer, chasse-goupilles, poinçons effilés; Tournevis : à fente, Phillips®, Torx®, à tête carrée creuse, de précision, embouts de tournevis et porte-embouts, tête intercalée, vérificateur de circuit; Tournevis à douille SAE et métriques; Clés à molette : 8 et 10 po

D096003

Trousse modèle de base de 198 pièces

Prix courant : 1 655,64 \$

1 087,99 \$



• Douilles et accessoires : prise 1/4, 3/8 et 1/2 po, normales, 6 pans, SAE et métriques; Clés : clés mixtes SAE et métriques; Marteaux : maillet, griffe, panne ronde, masse; Clés hex. : SAE et métriques; Pincers : de monteur de lignes, coupe diagonale, effilées, bec coudé, articulation coulante, solides; Poinçons et burins : burins plats, poinçons à centrer, chasse-goupilles, poinçons effilés; Tournevis : à fente, Phillips®, Torx®, à tête carrée creuse; Clé à molette : 8 po

Trousse modèle avec organisateurs de plateaux en mousse

Travaillez plus efficacement en gardant vos outils bien rangés.

- Trouvez rapidement l'outil requis. • Identifiez immédiatement les outils manquants.
- Empêchez les outils de se déplacer d'un côté à l'autre dans le tiroir. • Protégez vos outils contre les dommages.



GRATUIT!

Organisateurs en mousse



D096004-FO

Offre groupée pour trousse modèles de 125 pièces pour mécaniciens d'automobiles

Une trousse d'outils idéale pour le futur mécanicien, ou une personne qui réoriente sa vie professionnelle. La plupart des outils sont protégés par une garantie à vie sans soucis.

L'ensemble comprend :

- 124 outils
- Servante d'atelier de 28 po
- **Cinq (5) organisateurs en mousse GRATUITS** pour tous les outils

1 768,99 \$

(avec organisateurs en mousse en prime)

Contenu de la trousse d'outils de mécanicien

• Douilles et accessoires : prise 1/4 et 3/8 po, normale, 6 pans, SAE et métriques; Clés : clés mixtes SAE et métriques; Clé à coupe de 3/8 po; Tournevis : à fente, Phillips®; Poinçons et burins : chasse-goupilles, poinçon à centrer, burins plats; Clés hex. : SAE et métriques; Pincettes : à étau, de monteur de lignes, à coupe diagonale, à bec effilé, multiprise; Marteaux : à panne ronde, à amortisseur; scie à métaux de 12 po.



D055200

Jeu de 4 pinces- prise confortable

- Pince de monteurs de ligne 7 po
- Pince coupante diagonale 6 po
- Pince à bec long 6 po
- Pince multiprise 10 po

Prix courant : 45,52 \$

29,99 \$



Cisailles à tôle démultipliées, coupe droite

| | Longueur hors tout | Prix courant : | |
|---------|--------------------|----------------|-----------------|
| D055034 | 8 po | 28,48 \$ | 18,99 \$ |
| D055035 | 11 po | 34,17 \$ | 21,99 \$ |



Cisailles à tôle

| | Longueur hors tout | Prix courant : | |
|---------|--------------------|----------------|-----------------|
| D055031 | 7 po | 34,95 \$ | 22,99 \$ |
| D055032 | 10 po | 41,76 \$ | 26,99 \$ |
| D055033 | 12 po | 46,31 \$ | 29,99 \$ |



Cisailles de type aviation

| | Longueur | Coupe | Couleur de la prise | Prix courant : | |
|---------|----------|----------|---------------------|----------------|-----------------|
| D055028 | 10 po | À droite | Vert | 30,64 \$ | 19,99 \$ |
| D055029 | 10 po | Droite | Jaune | 30,64 \$ | 19,99 \$ |
| D055030 | 10 po | À gauche | Rouge | 30,64 \$ | 19,99 \$ |



83,99 \$

D062505

Jeu de 36 tournevis – prise confortable

- 4 Phillips®: n° 0, n° 1, n° 2, n° 3
- 1 Phillips® lame courte: n° 2
- 5 - À fente : 5/32, 3/16, 1/4, 5/16, 3/8 po
- 1 - À fente, lame courte : 1/4 po
- 4 - À tête carrée creuse : n° 0, n° 1, n° 2, n° 3
- 2 - À tête carrée creuse, lame courte : n° 1, n° 2
- Phillips® coudé : n° 1, n° 2
- Coudé à fente : 3/16, 1/4 po
- Coudée à tête carrée creuse : n° 1, n° 2
- Vérificateur de circuit (seulement 110 volts)
- Port-lame magnétique
- Lames Torx® de sécurité: T10, T15, T20, T25, T27, T30, T40
- Embouts hex. : 2, 2,5, 3, 4, 5, 6, 8 mm

Prix courant : **128,52 \$**



30,99 \$

D062506

Jeu de 21 tournevis

Tournevis à prise confortable
Embouts pour tournevis (longueur 3 po):

- Torx®: T10, T15, T20, T25, T30
- À tête carrée : n° 0, n° 1, n° 2, n° 3
- À fente : 1/8, 5/32, 3/16 po
- Phillips®: n° 0, n° 1, n° 2, n° 3

Embouts pour tournevis (longueur 2 po):

- Phillips®: n° 1, n° 2 (2), n° 3

Prix courant : **47,21 \$**

Tous les outils isolés protègent l'utilisateur contre les chocs électriques produits par une tension allant jusqu'à 1 000 volts. Les poignées confortables et antidérapantes facilitent leur utilisation.



Pince coupante diagonale - poignée isolée

Longueur: Prix courant :
D055102 6 po **48,91 \$** **31,99 \$**

D055103 8 po **50,33 \$** **32,99 \$**



Pince mixte - poignée isolée

Longueur: Prix courant :
D055100 7 po **44,42 \$** **28,99 \$**

D055101 8 po **62,92 \$** **40,99 \$**



Pince à bec long - poignée isolée

Longueur: Prix courant :
D055104 6 po **46,15 \$** **29,99 \$**

D055105 8 po **51,88 \$** **33,99 \$**



Pince à bec coudé - poignée isolée

Longueur: Prix courant :
D055106 6 po **48,16 \$** **31,99 \$**

D055107 8 po **54,13 \$** **35,99 \$**



D062720

Jeu de 6 tournevis - poignée isolée

- Fentes: 1/8 po, 5/32 po, 7/32 po, 1/4 po
- Phillips®: n° 1, n° 2

Prix courant : **109,57 \$**

71,99 \$



D055109

Pince à crémaillère pour pompe à eau, poignée isolée

- Longueur: 10 po

Prix courant : **42,50 \$**

27,99 \$



D055108

Pince à dénuder les fils - poignée isolée

- Longueur: 6 po

Prix courant : **51,88 \$**

33,99 \$

Pour trouver le détaillant Dynamic le plus près de chez vous, visitez le site www.dynamictools.ca/fr/wheretobuy



D043202
Jeu de 9 clés métriques hex. longues à embout sphérique

• 1,5 à 10 mm
 List Price: \$21.87

13,99 \$



D043206
Jeu de 30 clés hexagonales SAE et métriques

• Métriques : 0,7 à 10 mm
 • SAE : 0,028 à 3/8 po
 Prix courant : **35,99 \$**

23,99 \$



D058201
Jeu de 8 burins

• Burins plats : 1/4 po, 5/16 po, 3/8 po, 1/2 po, 5/8 po, 3/4 po, 7/8 po, 1 po
 Prix courant : **70,80 \$**

46,99 \$

D058200
Jeu de 7 poinçons effilés

• Poinçons effilés: 1/16 po, 3/32 po, 1/8 po, 5/32 po, 3/16 po, 1/4 po, 5/16 po
 Prix courant : **53,77 \$**

34,99 \$



Barre-levier

| | Longueur hors tout | Poids (lb) | Prix courant : | |
|----------------|--------------------|------------|-----------------|-----------------|
| D056016 | 16 po | 1,30 | 21,36 \$ | 13,99 \$ |
| D056020 | 20 po | 1,68 | 23,61 \$ | 15,99 \$ |
| D056024 | 24 po | 2,94 | 26,97 \$ | 17,99 \$ |
| D056030 | 30 po | 3,95 | 29,81 \$ | 19,99 \$ |
| D056036 | 36 po | 4,68 | 37,77 \$ | 24,99 \$ |



Pince-monseigneur robuste

| | Longueur hors tout | Poids (lb) | Prix courant : | |
|----------------|--------------------|------------|------------------|-----------------|
| D056214 | 54 po | 14,02 | 91,81 \$ | 59,99 \$ |
| D056218 | 60 po | 18,19 | 104,92 \$ | 68,99 \$ |



Marteau à panne ronde - manche en fibre de verre

| | Poids de la tête: | Prix courant: | |
|----------------|-------------------|-----------------|-----------------|
| D041020 | 8 oz | 24,04 \$ | 15,99 \$ |
| D041022 | 16 oz | 27,44 \$ | 17,99 \$ |
| D041023 | 24 oz | 34,29 \$ | 22,99 \$ |
| D041024 | 32 oz | 37,76 \$ | 24,99 \$ |



Marteau sans rebond - manche en fibre de verre

| | Poids de la tête: | Prix courant : | |
|----------------|-------------------|-----------------|-----------------|
| D041065 | 1 lb | 41,77 \$ | 26,99 \$ |
| D041067 | 2 lb | 54,55 \$ | 35,99 \$ |
| D041069 | 3 lb | 57,08 \$ | 37,99 \$ |

Phillips® est une marque déposée de Phillips Screw Co. Torx® est une marque déposée de Textron. Nous assumons le droit de faire des changements techniques sans préavis et nous n'acceptons aucune responsabilité pour toute erreur, incluant les erreurs d'impression. Toutes les taxes sont en sus.